



Silnik SAITO FA-182TD - Twin Cylinder

Cena	2 993,33 zł
Dostępność	Dostępny
Numer katalogowy	15099
Kod producenta	SAIE182TD
Kod EAN	4522020220603
Producent	Saito

Opis produktu



Saito Seisakusho Co. Ltd. to jedna z najlepiej rozpoznawalnych i poważanych modelarskich firm na świecie. Ten Japoński producent najwyższej klasy 4-taktowych silników lotniczych, już od ponad 50 lat zaopatruje w swoje produkty modelarzy z całego świata.

Czterotakty SAITO znalazły uznanie zarówno w świecie profesjonalnych pilotów, ceniących sobie doskonałe parametry techniczne, trwałość i osiągi, jak również przez początkujących, przede wszystkim za prostą regulację i praktycznie bezobsługową pracę.

Pokryty utwardzonym chromem tłok z bogatego w krzem stopu aluminium z pierścieniem wzmacniającym kompresję, monolityczna struktura głowicy stanowiącej jednocześnie cylinder (brak typowego, znanego z innych silników cylindra !) dla niższej masy i lepszej sztywności konstrukcji, wał korbowy z twardego staliwa chromowo-molibdenowego oparty na dwóch najwyższej jakości łożyskach kulkowych czy precyzyjny, bardzo wydajny sportowy gaźnik - wszystkie etapy produkcji każdego z tych kluczowych elementów, w 100% produkowanych w Japonii pozostają pod ścisłą kontrolą inżynierów SAITO dla zapewnienia bezkonkurencyjnej jakości.

Nie jest bowiem tajemnicą, że każdy z silników japońskiego producenta uznawany jest za istne modelarskie mini dzieło sztuki. Wszystkie 4-takty z logiem SAITO charakteryzują się niezmienną od lat wysoką jakością wykonania z olbrzymią dbałością o szczegóły, bezkonkurencyjnymi osiąganiami (przy swoich parametrach fizycznych), a także, co dla niektórych nie jest bez znaczenia - designem, oraz unikalnym dźwiękiem wydawanym podczas pracy. Wszystko to sprawia, że silniki SAITO stanowią markę samą w sobie.

Parametry techniczne silnika Saito FA-182TD Twin Cylinder/Dual Plug/Dual Carburetor:

- Pojemność: 29,98 cm³ (1.82 cu in)
- Średnica tłoka: 28,2 mm
- Skok tłoka: 24,0 mm
- Masa silnika: 1247 g

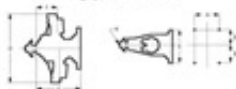
- Gwint wału korbowego: M8x1.25 mm
- Moc wyjściowa: 2,5 KM
- Zakres obrotów: 2,000 - 10,000 obr/min
- Zalecane śmigła: 15 x 8 > 17 x 8
- Konstrukcja tłoka i cylindra: AAC

- Zalecne paliwo: Oparte na oleju syntetycznym z 10-30% zaw. nitrometanu

- Rekomendowane paliwo: Byron 4-Cycle 10-15% Blend, Meccamo Stratos 4-Stroke 15-25%

TABELA ZE SZCZEGÓLOWYMI WYMIARAMI SILNIKÓW SAITO

Tabela wymiarów silników Saito Typu Twin



WYMIARY (mm)						
Silnik	A	B1	B2	C	D	F
SA-60 Twin Cylinder	61	10	43	125	160	64
SA-90TS Twin Cylinder	61	10	42	121	170	64
SA-100 Twin Cylinder	50	35	35	100	160	80
SA-102 Twin Cylinder/Out-Pipe/Out-Cat	75	28	28	133	196	81
SA-200 Twin Cylinder	112	30	69	175	233	92
SA-202Twin Cylinder/Out-Pipe/Out-Cat	112	30	69	175	233	102

CHARAKTERYSTYKA							
Silnik	Poj (cc)	Thick (mm)	Stroke (mm)	Waga (kg)	Owini (PSU)	Cylinder	Misc
SA-60 Twin Cylinder	10.8	20.0	16.5	750	M3v1	5ccx2 ABC	0.9
SA-90TS Twin Cylinder	14.98	22.4	19.8	733	M3v1	7.4ccx2 ABC	1.4
SA-100 Twin Cylinder	16.4	23.4	19.8	820	M3v1	8.2ccx2 ABC	1.6
SA-102 Twin Cylinder/Out-Pipe/Out-Cat	29.96	28.2	24.8	1,040	W15x1.25	14.9ccx2 ABC	2.8
SA-200 Twin Cylinder	50.8	34.0	28.8	1,750	W15x1.25	25ccx2 ABC	4.7
SA-202Twin Cylinder/Out-Pipe/Out-Cat	50.8	34.0	28.8	1,800	W15x1.25	25ccx2 ABC	4.8